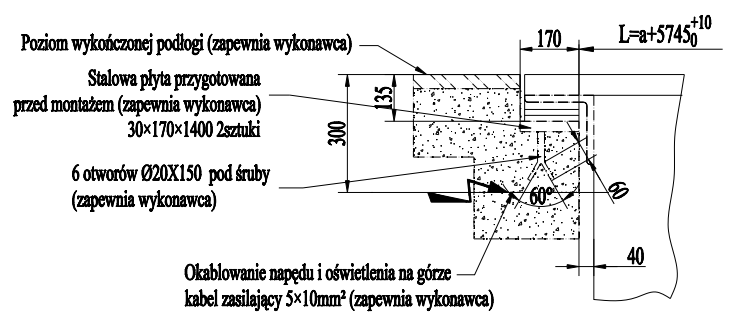
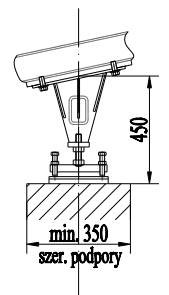


Dane techniczne		
Typ	GMV-LMU30-80N	
Prędkość (m/s)	0,5m/s	
Różnica poziomów pięter	H = mm	
Kąt	30°	
R1(kN)	4,5 x L2[m] + 16,1	
R2(kN)	4,5 x L1[m] + 7,8	
R3(kN)	4,5 x L[m] + 10,5	
Moc	Zasilanie	Trójfazowe AC 400V 50Hz
	Zasilanie oświetlenia	Jednofazowe AC 230V 50Hz

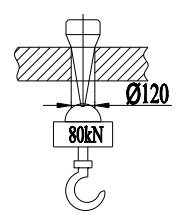
Szczegół A



Szczegół C



Szczegół B



nr wersji		data		zmiana	
Skala:		Nr rysunku: LMU-30-80N		data: 26-04-2012	
Opis:		data: 26-04-2012		wersja: 1.0	

Nazwa: Schody ruchome
 Rysunki są własnością firmy GMV Martini S.p.A i są chronione prawem autorskim. Wszelkie zmiany wymagają autoryzacji GMV Polska.
 GMV Polska tel. 22/858 91 30; fax 22/858 99 69; info@gmv.pl; www.gmv.pl