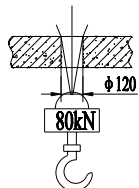


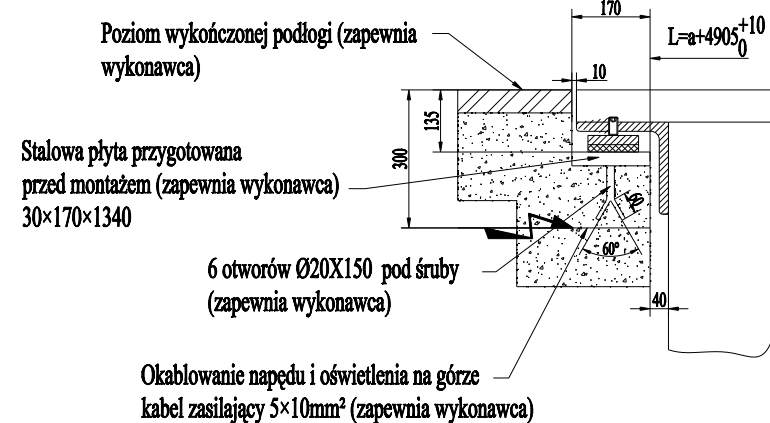
Szczegół B



Dane techniczne

Typ	LMG-35-80L	
Prędkość (m/s)	0,5m/s	
Różnica poziomów pięter	H =	mm
Kąt	35°	
R1(kN)	4 x L[m] + 17	
R2(kN)	4 x L[m] + 11	
Ciężar(kN)	kN	
Moc	Zasilanie	Trójfazowe AC 400V 50Hz
	Zasilanie oświetlenia	Jednofazowe AC 230V 50Hz

Szczegół A



UWAGA: INFORMACJE ZAWARTE NA RYSUNKACH MAJĄ CHARAKTER OGÓLNY CELEM ZASTOSOWANIA W PROJEKCIE WSTĘPNYM. W SPRAWIE SZCZEGÓŁOWYCH INFORMACJI PROSIMY O KONTAKT Z BIUREM TECHNICZNYM GMV POLSKA.

nr wersji	data	zmiana	
Skala:	Nr rysunku:	data	
	LMG-35-80L	24-05-2012	
data:		wersja	
12-04-2012		1.1	

Nazwa:	Schody ruchome		
Opis:	Wymiary, siły i obciążenia Układ podwójny		
Rysunki są własnością firmy GMV Martini S.p.A i są chronione prawem autorskim. Wszelkie zmiany wymagają autoryzacji GMV Polska. GMV Polska tel. 22/858 91 30; fax 22/858 99 69; info@gmv.pl; www.gmv.pl			